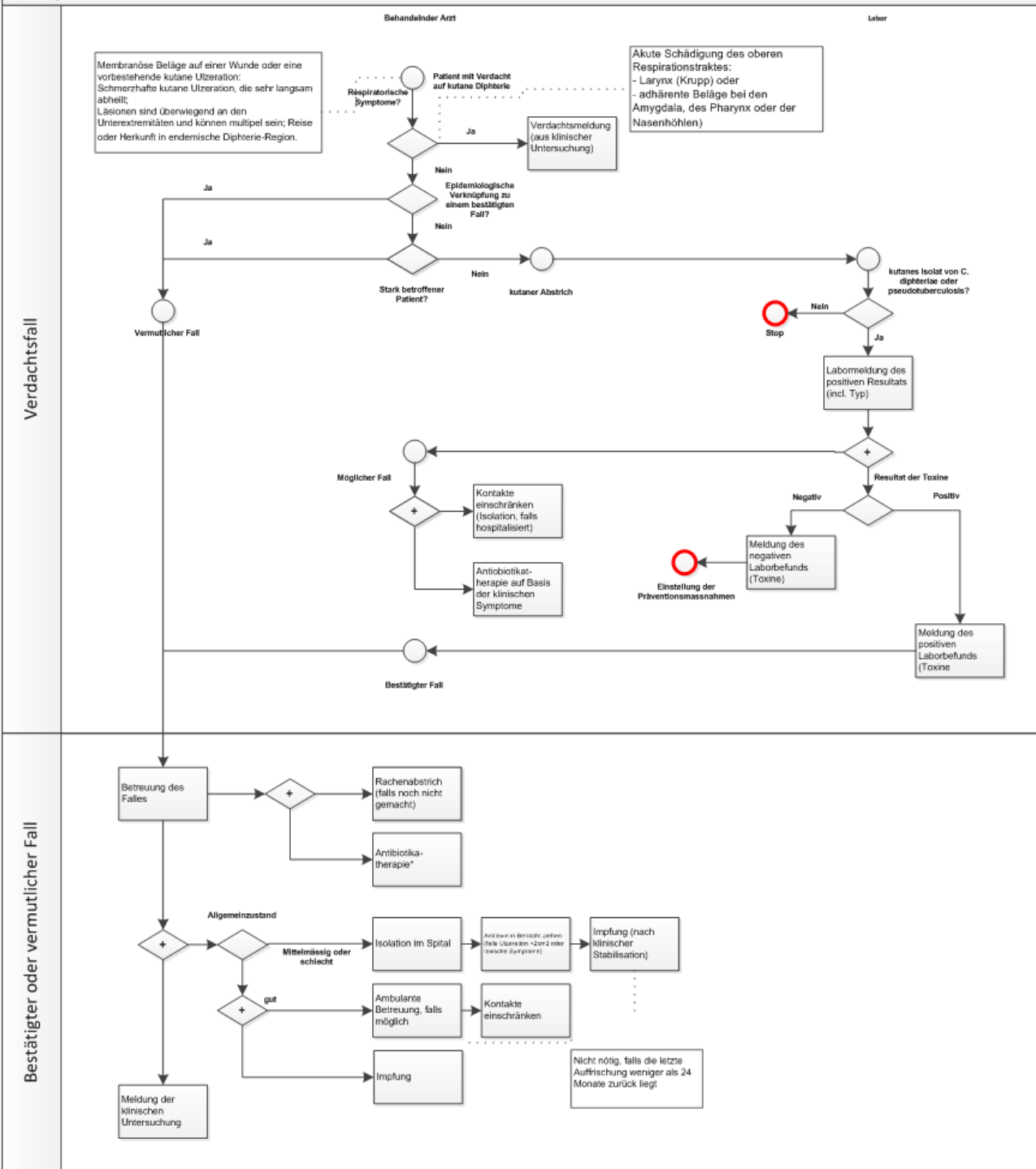
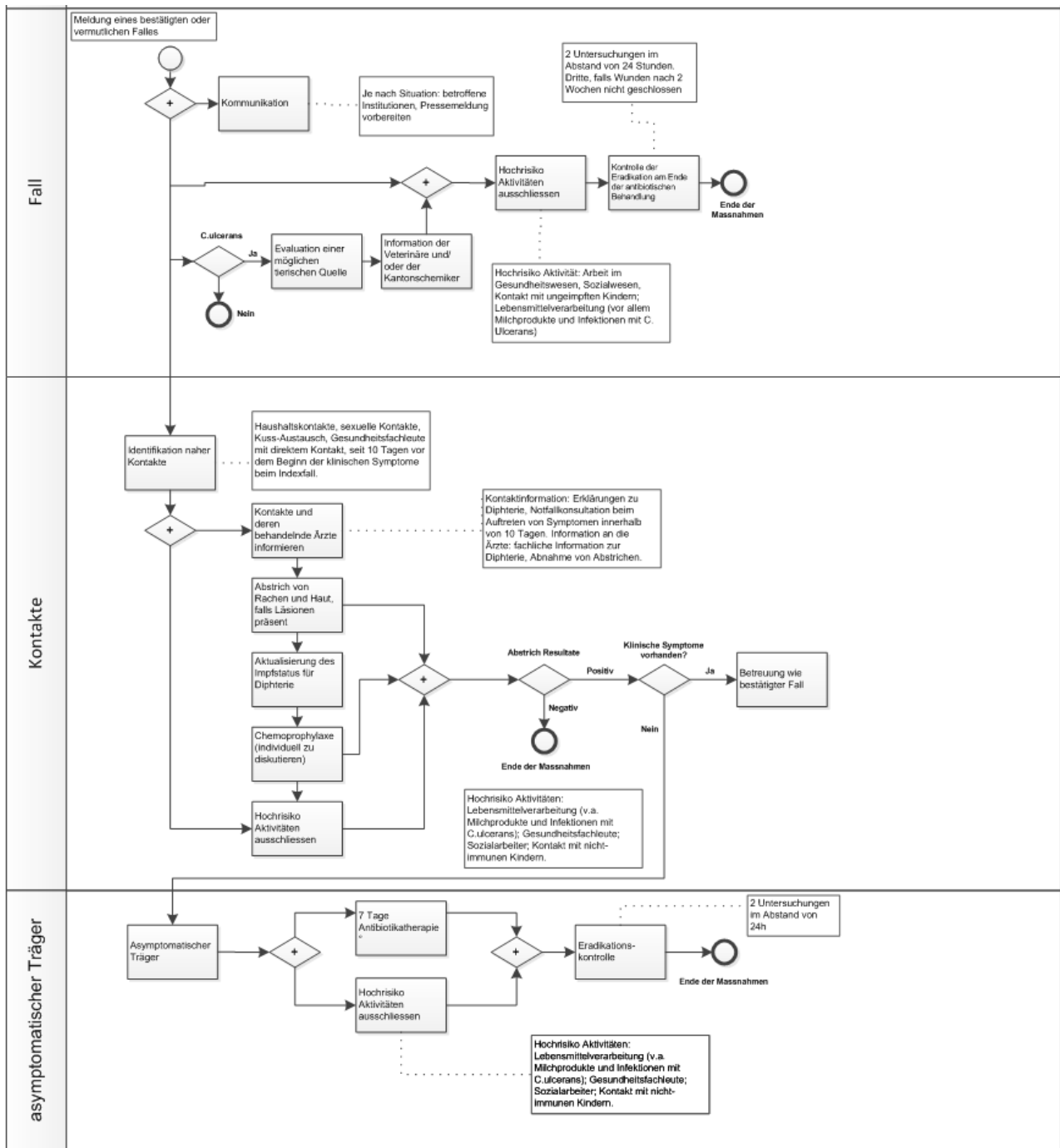


Was ist zu tun bei einem Verdacht auf kutane Diphtherie?

Betreuung des Falls





*Antibiotika Therapie: per oral. In schweren Fällen wird parenteral bevorzugt, mindestens bis zum Erhalt des Antibiogramms.
 Erwachsene: Azithromycin 500mg 1x/d während 3 Tagen oder 500mg 1 Tage und 250mg 1x/d an Tagen 2-5
 Kinder (unter 6 Monate): Azithromycin 20mg/kg/d während 3 Tagen (von Pädiater validieren lassen)
 Alternativen: Amoxicilline, Azithromycin oder Clarithromycin während 14 Tagen

*Chemoprophylaxe:
 Per oral. Erwachsene Azithromycin 500mg 1x/d während 3 Tagen oder